



L'ENTRE-DEUX :
DES SAVOIRS
BOULEVERSÉS

DOSSIER
DE PRESSE

LA KUNSTHALLE
CENTRE D'ART CONTEMPORAIN
MULHOUSE



L'ENTRE-DEUX : DES SAVOIRS BOULEVERSES

Quatre études : Aurélien Froment, Marie Lund, Melvin Moti, Benjamin Seror

Du 16 février au 29 avril 2012

Commissaire d'exposition : Vincent Honoré

Point presse : mercredi 15 février à 17h00 à la Kunsthalle

Vernissage : mercredi 15 février à 18h00

suivi d'une performance de Benjamin Seror à 21h00

au BAR'A'NORMAL, 3 rue des Halles - Mulhouse

Contact presse : Clarisse SCHWARB

Tel : 03 69 77 66 28

Email : clarisse.schwarb@mulhouse.fr

www.kunsthallemulhouse.com

L'entre-deux : des savoirs bouleversés. Une exposition où se confrontent des œuvres et des processus non-conclusifs. Où l'on fait l'expérience de pensées en devenir, en réseau. Où le destin et la lecture des œuvres ne sont plus inscrits a priori. Où l'exposition croise quatre études, quatre démarches qui toutes tendent aux fictions et à la refonte du musée comme gardien d'une mémoire fluctuante, mouvante, incertaine. Où l'exposition se conçoit en libres associations, en collaborations. Où les œuvres sont des moments de pause entre savoirs et recherches hyper documentés et objets formels aboutis, autonomes.

SOMMAIRE

Vincent Honoré, commissaire d'exposition	page 4
Aurélien Froment	page 5
Marie Lund	page 6
Melvin Moti	page 7
Benjamin Seror	page 8
Les rendez-vous autour de l'exposition	page 9
Jeune public	page 10
La Kunsthalle Mulhouse	page 11
Les informations pratiques & Les partenaires	page 12
A l'attention des journalistes (conférence de presse)	page 13

COMMISSAIRE D'EXPOSITION : VINCENT HONORÉ

Vincent Honoré est un commissaire indépendant qui travaille entre Paris et Londres. Après avoir rejoint les équipes curatoriales du Palais de Tokyo à Paris puis de la Tate Modern à Londres, et y avoir travaillé sur des projets avec, entre autres, Carol Bove, Jeff Wall, Pierre Huyghe, Carsten Höller, John Baldessari ou Louise Bourgeois, il est depuis 2008 le directeur artistique et le commissaire de la David Roberts Art Foundation à Londres. Il a dès l'origine défini la fondation comme un espace international d'échanges et de productions, dédié aux expérimentations critiques, en invitant artistes (Oscar Tuazon, Jason Dodge, Keren Cytter, etc) et commissaires (Cylena Simonds, Mihnea Mircan, Raimundas Malasauskas, Mathieu Copeland, etc), en créant un programme de performances et d'événements publics, en ouvrant 7 ateliers d'artistes et en développant une collection de plus de 1800 œuvres. En 2011, il a créé *Drawing Room Confessions*, un journal dédié aux artistes contemporains (un artiste par numéro), basé uniquement sur des conversations. Charles Avery, Jason Dodge, Miriam Cahn, David Lamelas, Benoît Maire et Rosalind Nashashibi sont les premiers artistes invités. En Mai 2011, il a été le commissaire invité au Magasin, CNAC de Grenoble pour organiser l'exposition *Tableaux*, réunissant 21 artistes autour des notions de tableaux et de peintures. Il travaille actuellement à l'extension de la David Roberts Art Foundation ; une réflexion collective est en marche pour repenser les structures et fondamentaux du musée d'art contemporain.

LE PROJET CURATORIAL :

La proposition de Vincent Honoré pour la Kunsthalle de Mulhouse s'articule autour de trois expositions et d'un livre, le tout agencé comme un programme, un cycle, voire comme un projet unique déployé sur un an en quatre mouvements (trois expositions, un livre), qui se répondent, s'enrichissent, se complètent. Le cycle se concentre sur la question du savoir comme d'une forme en soi, une forme hétéroclite à travailler, à exproprier, dont les artistes s'emparent, un savoir à l'origine emprunté à la philosophie, aux sciences, à l'architecture, etc. : comment, en pervertissant les structures, les artistes en questionnent la coproduction et la transmission, tout en réinformant de manière inédite les formes et la mise en espace. Au-delà de la thématique générale, cette proposition tend aussi à explorer, à circonscrire et historiciser une dynamique récente et globale de la culture contemporaine et de la création artistique : leur relation formelle, « corrélationnelle » et irrévérencieuse aux savoirs et leur rapport à sa coproduction. Ces trois expositions comme le livre ne sont pas des conclusions : ils épousent des mouvements à suivre. Prendre connaissance, c'est prendre position.

Après *Bientôt le métal entre nous sera changé en or*, l'exposition monographique de Benoît Maire qui utilisait le savoir comme matière, la nouvelle exposition s'intéressera plus particulièrement à la mise en forme du savoir, et notamment, au musée en tant que gardien et passeur de savoirs.

LES ARTISTES

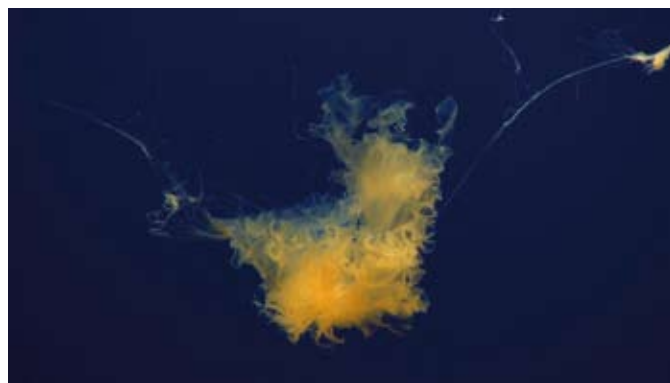
Aurélien FROMENT

Né en 1976 à Angers

Vit et travaille à Dublin, Irlande

Pulmo Marina est un film. Il montre, simplement, une méduse (*Phacellophora camtschatica*) derrière la vitre de son aquarium au Monterey Bay Aquarium. Une voix en bande-son explique son anatomie, ses mœurs, ses caractéristiques. L'image est contemplative, quasi abstraite, hypnotique. Le texte emprunte autant aux guides de parcs zoologiques qu'à la mythologie, la publicité ou à des entretiens avec des zoologistes du Monterey Bay Aquarium. Le film, in fine, compose une réflexion sur le statut de spectateur devant l'écran, au musée, et celui de l'objet, de sa signification en tant qu'objet autonome ou perçu dans son contexte. L'image est une machine pensante a priori, le film en questionne la condition d'exposition et d'énonciation, ses compréhensions.

Aurélien Froment est diplômé des Beaux-arts de Nantes. De nombreuses institutions lui ont consacré des expositions personnelles, parmi lesquelles le Palais de Tokyo, le FRAC Champagne-Ardenne en 2008, le Wattis Institute de San Francisco en 2009, le Centre Culturel Français de Milan, le Crédac en 2011. Il a également participé en 2011 à la Biennale de Lyon, à la triennale de Yotohama et à Sculpture Center de New York. Il est représenté par la galerie Marcelle Alix à Paris et Motive Gallery à Amsterdam



Pulmo Marina, 2010

Film 5'10"

Capture d'écran

Courtesy de l'artiste, Motive Gallery, Amsterdam et Marcelle Alix, Paris

LES ARTISTES

Marie LUND

Née en 1976 à Copenhague
Vit et travaille à Londres

Les sculptures de Marie Lund sont conçues comme des processus, des devenirs : leurs formes, leurs surfaces, leurs matériaux ne forment pas d'images mais des possibles. Il ne s'agit en effet pas de constituer une image, mais d'en dégager le possible et d'arrêter le mouvement au moment même où l'image pourrait franchir le stade de la disparition ou de l'apparition. Si certaines sculptures sont faites par soustraction, d'autres le sont par ajout. Enlever, racler la surface de l'image des sculptures trouvées ou au contraire, la stopper en y ajoutant un bloc de plâtre ou encore, en montrer le négatif, le moule en bronze. Les images sont fantomatiques et ce qui est à l'œuvre ici, est le potentiel des matériaux à former par eux-mêmes une gamme mémorielle de référents existants, souvent culturellement inscrits voire muséalisés : la statuette africaine, religieuse, abstraite, antique. Creuser leur sens, mettre à nu le spectateur face aux images préconçues et plaquées, jouer avec la confrontation entre pierres brutes et objets manufacturés, jouer de leurs rapports de force, de proportions, extraits de leurs origines ou usages.

Marie Lund a étudié au Royal College of Art de Londres. Elle a présenté de nombreuses expositions personnelles, comme récemment *The objet Lessons*, au Mudam, Luxembourg en 2010 et *Circular play*, Wako Works of Art à Tokyo en 2008. Par ailleurs, elle a participé à des expositions collectives parmi lesquelles (*One Hour*) long exhibition, Supplement Gallery, Londres en 2011 et *Best Laid Plan*, event, Tate Modern en 2010. Elle est représentée par la galerie Laura Bartlett à Londres et Croy Nielsen à Berlin.



Whitemarble bird
Composite stone, 2010
Courtesy of Laura Bartlett Gallery,
London and Croy Nielsen Gallery,
Berlin



Whitemarble-head
Wood, 2010
Collection privée



The Sequel, 2011
Bronze
Courtesy of Laura Bartlett Gallery,
London



Beginning Happening, Fig. 1, 2011
Alabaster, lightbulb, 2011

LES ARTISTES

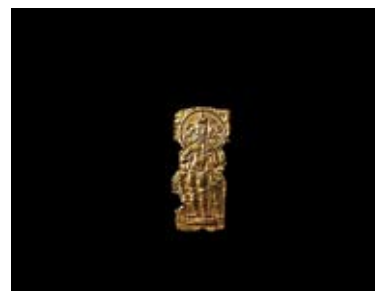
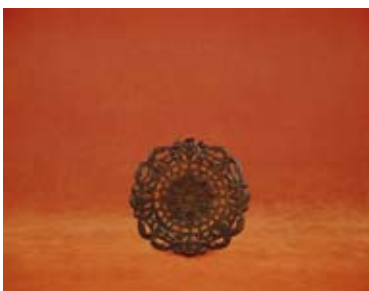
Melvin MOTI

Né en 1977 à Rotterdam, Pays-Bas,
où il vit et travaille.

The inner self in outer space est un film : des images lentes, contemplatives, montrent des objets détachés, comme en apesanteur. Melvin Moti emprunte la perfection des productions cinématographiques, en particulier des années 1970. Des planètes peintes, des objets décrivent une chorégraphie arbitraire : le film est muet et ne décrit pas, il ne démontre rien. Les projets de Melvin Moti sont rigoureusement documentés, ils aboutissent à des œuvres qui mêlent l'enquête (historique, scientifique) au récit en faisant se rencontrer, par analogies formelles ou structurelles, différents champs d'investigation. Le film est une exposition en suspension, une œuvre visuelle mais mutique. Il faut lire le livret d'accompagnement pour comprendre comment le projet a été mené, l'enquête autour des collections et de la muséographie du Victoria and Albert Museum à Londres, liée aux

« mouches volantes », des particules troubles sur la surface de la rétine que l'on ne perçoit que dans la fugacité de leur mouvement. Ou encore au phénomène optique du « gris intrinsèque » (Eigengrau), ou l'impossibilité du noir total des yeux dans l'obscurité complète ou paupières fermées. Ce travail est donc une réflexion sur la vision, la perception, l'image « intrinsèque ». Melvin Moti s'intéresse aux images autonomes, produites sans informations en relation aux objets compris pour eux-mêmes et ici décontextualisés de la collection du V&A de Londres, au sens qu'inéluctablement produit le spectateur.

Le travail de Melvin Moti a été montré dans diverses expositions internationales, parmi lesquelles des présentations monographiques au Mudam, Luxembourg ; Stedelijk Museum, Amsterdam en 2011; FRAC Champagne Ardenne, Reims en 2008 ; Museum für Moderne Kunst, Frankfurt en 2008, et des expositions collectives au Museo Rufi, Mexico en 2010 ; Tate Modern en 2009 ; Palais de Tokyo, Paris en 2008. Il est représenté par la galerie Meyer Riegger à Berlin.



Eigengrau, 2011
Captures d'écran
Film 5mm
Courtesy de l'artiste et de la Galerie Meyer Riegger, Berlin

LES ARTISTES

Benjamin SEROR

Né en 1979 à Lyon

Vit et travaille à Bruxelles

Benjamin Seror étudie la conception, la transmission et la dérive de l'histoire (fictions, récits, faits, etc.) : comment agit une mémoire, comment elle évolue, comment un fait migre et devient fiction, quel degré d'autonomie la structure narrative peut avoir, et son niveau de résistance à l'imaginaire individuel, au temps. Les maquettes, sculptures, et les événements que Benjamin Seror met en scène déconstruisent autant qu'ils dynamisent des outils narratifs, ils sont autant de *Locus Solus* où les éléments de chaque œuvre sont à la fois autonomes et solidaires. La musique est un champ ouvert de réflexion dans des performances où l'artiste occupe simultanément la place d'auteur, d'interprète et de musicien, à la croisée du modèle de la conférence, du rôle de troubadour et de la structure narrative d'un opéra. A la suite de son projet pour la biennale de Lyon en 2011, Benjamin Seror conçoit pour l'exposition de Mulhouse un nouveau groupe de maquettes, qui chacune se constitue comme un chapitre d'un roman en cours et représente une salle d'un musée idéal, virtuel et impossible.

Benjamin Seror est diplômé de l'École nationale des Beaux-arts de Lyon. Il a récemment présenté les projets et performances *Concert* au Plateau, Frac Ile-de-France en 2010, *5 weeks* dans le cadre de l'exposition *La moitié des choses* à Bétonsalon, Paris en 2010 et *Une sono, une veste à fleurs et autres vanités* à la Fondation Ricard en 2009.

Il a également participé en 2011 aux expositions collectives *Une terrible beauté est née*, Biennale de Lyon, *Run Comrade, the old world is behind you*, Kunsthall d'Oslo et *Répétition Island* au Centre Georges Pompidou.

Vers l'enfer (variation), 2011,
Basket not basket galerie Jousse
Entreprise, Paris

Photo : ©Aurélien Mole



Le principe Totochabo, 2011
Une Terrible beauté est née,
Biennale de Lyon
Photo : ©Blaise Adilon



*À la recherche du Georges -
Looking for the Georges*, 2010
Repetition Island,
Centre Georges Pompidou, Paris
Photo : ©Morten Norbye Halvorsen

RDV

AUTOUR DE L'EXPOSITION

POINT PRESSE

Mercredi 15 février à 17:00

VERNISSAGE

Mercredi 15 février à 18:00

Suivi d'une performance de Benjamin Seror à 21:00
au BAR'A'NORMAL, 3, rue des Halles - Mulhouse

ÉCRIRE L'ART

Dimanche 19 février à 15:00

Lecture Performance de Virginie Poitrasson

Cette invitation inédite s'inscrit dans le projet de recherche de la Kunsthalle autour de la médiation. Il réunit tout au long de la saison des écrivains et des expositions. Sous la forme de « mini-résidences » de quatre jours, un auteur contemporain s'immerge dans l'univers d'une exposition présentée à la Kunsthalle et compose autour des œuvres exposées. Dialogues, créations, collaborations, poésies visuelles et sonores, textes et expressions permettent de visiter, voir, concevoir et revoir les œuvres à travers le langage spécifique de l'écrivain. Une lecture-performance publique est proposée dans l'espace d'exposition à l'issue de leur résidence.

L'écrivain invité à composer autour de cette exposition est Virginie Poitrasson. Née en 1975, elle vit à Paris. Écrivain, traductrice, plasticienne et performeuse, elle explore les frontières entre les genres et les modes d'expression langagiers et plastiques (sons, vidéos, sérigraphie).

<http://virginiepoitrasson.blogspot.com>

Entrée libre

KUNSTAPÉRO

Jeudi 8 mars à 18:00

Des œuvres et des vins à découvrir : visite guidée suivie d'une dégustation de vins, en partenariat avec l'association Mulhouse Art Contemporain et la Fédération Culturelle des Vins de France.

Participation de 5€ / personne, inscription au 03 69 77 66 47.

CONFÉRENCE DÉAMBULATOIRE

Jeudi 15 mars à 18:00

Discussions d'esthétique et de philosophie au cœur de l'exposition proposées par Luc Bohler.

Participation de 5€ / personne, inscription au 03 69 77 66 47.

WEEK-END DE L'ART CONTEMPORAIN

SAMEDI 17 ET DIMANCHE 18 MARS

Visite guidée apéritive

Dimanche 18 mars à 11:00

Entrée libre

Performance

Dimanche 18 mars à 14:00

Une journée et tellement plus avec Patricia Lemerson

Patricia Lemerson est une femme pour qui tout va bien, elle cherche à rencontrer le plus de gens possible afin de se faire de nouveaux amis, et de commencer avec eux une amitié durable. Elle est de bonne humeur, serviable, bien habillée. Elle ne veut plus être spectatrice du monde qui l'entoure et veut faire partie de chaque événement qu'elle croise. Chaque rencontre est une nouvelle fiction possible.

Entrée libre

KUNSTPROJECTION

Dimanche 18 mars à 17:00

En partenariat avec l'Espace multimédia gantner de Bourogne, une sélection de films expérimentaux issus de sa collection et présentée en écho à l'exposition.

Entrée libre.

CIRCUITS GRATUITS EN BUS

sur de nombreux lieux d'art contemporain en Alsace au départ de Mulhouse et Strasbourg

Dimanche 18 mars à 9:00

Renseignements et inscription obligatoire auprès de Sophie-Dorothee Kleiner au 03 88 58 87 55

info@artenalsace.org

KUNSTAPÉRO

Jeudi 5 avril à 18:00

Des œuvres et des vins à découvrir : visite guidée suivie d'une dégustation de vins, en partenariat avec l'association Mulhouse Art Contemporain et la Fédération Culturelle des Vins de France.

Participation de 5€ / personne, inscription au 03 69 77 66 47

KUNSTDÉJEUNER

Vendredi 13 avril à 12:15

Conversation autour d'une œuvre suivie d'un déjeuner « repas tiré du sac » en partenariat avec l'Université Populaire.

Entrée libre, inscription au 03 69 77 66 47

DIALOGUES N° 6

Dimanche 29 avril de 15:00 à 17:00

Regards croisés entre le Musée des Beaux-Arts et la Kunsthalle. Le public est invité à parcourir deux lieux et autant de chemins de traverse que d'œuvres abordées en miroir.

15:00 RDV au Musée des Beaux-Arts

15:50 - 16:10 Parcours à pied

du Musée des Beaux-Arts à la Kunsthalle

17:00 Fin de la visite à la Kunsthalle

Entrée libre, renseignements au 03 69 77 66 47 et au 03.89.33.78.10



JEUNE PUBLIC

DOCUMENTS

Les Ateliers Pédagogiques d'Arts Plastiques du Pôle Education et Enfance de la Ville de Mulhouse proposent un ensemble de documents pédagogiques et d'activités à destination du jeune public (5 à 12 ans) pour découvrir l'exposition *L'entre-deux : des savoirs bouleversés*.

☉ A L'ATTENTION DES ENSEIGNANTS MULHOUSIENS ET DES RESPONSABLES DE SITES PÉRISCOLAIRES DE MULHOUSE ALSACE AGGLOMÉRATION

Un dossier pédagogique est disponible pour aborder les œuvres de l'exposition : lecture d'œuvres, présentation de l'exposition et orientations pédagogiques, lexique, pistes plastiques et informations annexes.
Renseignements auprès de Cyrille Saint-Cricq, responsable des APAP : cyrille.saint-cricq@mulhouse.fr + 03 69 77 77 38

☉ A L'ATTENTION DES FAMILLES ET DU JEUNE PUBLIC EN VISITE AUTONOME

Un carnet de visite est disponible à l'accueil pour faciliter la visite de l'exposition et la création artistique : lecture d'œuvres sous la forme d'indices, de mots à associer, de relations à mettre en œuvre, de dessins d'observation et d'ateliers de pratiques artistiques, de lexiques...

ATELIERS / VISITES

ATELIERS PARENTS/ENFANTS

☉ samedi 17 et dimanche 18 mars lors du week-end de l'art contemporain.
3 ateliers d'1h le samedi 17 mars à partir de 14:00 et 3 ateliers d'1h le dimanche 18 mars à partir de 14:00.
Gratuit sur inscription

Chaque atelier est limité à 10 enfants accompagnés de leurs parents. Les Ateliers Pédagogiques d'Arts Plastiques proposent des ateliers durant lesquels les enfants accompagnés de leurs parents réaliseront une coproduction plastique en regard d'une œuvre ou de la démarche d'un artiste exposé au centre d'art. Les ateliers auront lieu aux APAP.

Renseignements auprès de Cyrille Saint-Cricq, responsable des APAP : cyrille.saint-cricq@mulhouse.fr + 03 69 77 77 38

KUNSTKIDS

☉ du 5 au 9 mars de 14:00 à 16:00
Visites/ ateliers pour les 6 -12 ans, atelier à la journée
Durée : 2h - Entrée libre, sur inscription
Accueil limité : 10 enfants / atelier

En partenariat avec les Ateliers Pédagogiques d'Arts Plastiques de la Ville de Mulhouse, les visites guidées adressées au jeune public sont spécialement conçues pour que la rencontre avec les œuvres soit un moment combinant visite guidée et atelier plastique, sur un mode participatif.
Renseignements et inscription auprès d'Emilie George, chargée des publics emilie.george@mulhouse.fr + 03 69 77 66 47

PROJETS ARTISTIQUES

☉ Réservés aux enseignants mulhousiens et responsables des sites périscolaires de Mulhouse Alsace Agglomération
Durée : 15h

Ces projets artistiques permettent aux enfants de réaliser à partir d'une visite de l'exposition un projet singulier d'une quinzaine d'heures.

Renseignements auprès de Cyrille Saint-Cricq, responsable des APAP : cyrille.saint-cricq@mulhouse.fr + 03 69 77 77 38

A LA DEMANDE

☉ Visite à la carte, minimum 10 personnes
Renseignements et inscription auprès d'Emilie George, chargée des publics : emilie.george@mulhouse.fr + 03 69 77 66 47

LA KUNSTHALLE MULHOUSE

La Kunsthalle est le centre d'art contemporain de la Ville de Mulhouse.

Installée à la Fonderie, bâtiment qu'elle partage avec l'Université de Haute-Alsace, la Kunsthalle présente des expositions et des rendez-vous fondés sur un intérêt pour la recherche et la production d'œuvres.

Chaque année un principe d'accueil en résidence est ouvert à un commissaire associé ainsi qu'à des artistes invités dans le cadre de programmes d'échanges et de recherches.

Grâce à sa programmation et son engagement, la Kunsthalle s'inscrit dans un réseau d'art contemporain qui la rapproche des centres d'art de la région frontalière et au-delà.

LES EXPOSITIONS

Dans un espace de 700m², la Kunsthalle accueille ou produit des expositions temporaires consacrées à la création contemporaine. Les expositions explorent la scène artistique à travers des invitations monographiques ou thématiques. Par le biais de sa programmation, la Kunsthalle soutient la création et la diffusion artistique.

Au cours d'une saison culturelle, la Kunsthalle s'inscrit dans des temps forts comme la Régionale, événement transfrontalier régional ; elle associe également les jeunes diplômés du Pôle Alsace d'enseignement supérieur des arts à participer à l'un de ses projets.

LES RESIDENCES

En accueillant des artistes et des commissaires d'exposition en résidence, la Kunsthalle s'affirme comme un lieu de production d'œuvres et de réflexion sur l'art.

Résidence AIR Nord Est :

en partenariat avec plusieurs institutions artistiques représentatives des régions du Grand Est de la France, ce programme favorise l'échange interrégional d'artistes.

Résidence Universitaire :

en partenariat avec l'Université de Haute-Alsace, un artiste est accueilli durant deux mois sur un projet de recherche. L'artiste est appelé à développer un projet qui tient compte des disciplines et secteurs de recherche enseignés à l'université mulhousienne.

Résidence de commissariat :

le temps d'une saison culturelle, un commissaire d'exposition est associé à la programmation des expositions de la Kunsthalle. Sa collaboration et son inscription dans la ville passent par une présence régulière à Mulhouse, pendant laquelle il construit et met en œuvre un projet artistique.

LES ATELIERS- WORKSHOPS

A travers des ateliers-workshops qui mettent en relation un artiste et un groupe de travail, la Kunsthalle développe avec son public une démarche active et créative. Inscrits dans la durée et dans une démarche de partenariat avec différents acteurs locaux, ces ateliers-workshops permettent généralement la production d'une œuvre qui trouve sa place à la Kunsthalle.

INFOS PRATIQUES

HEURES D'OUVERTURE

Du mercredi au dimanche 12:00 – 18:00
Nocturne ☛ Jeudis jusqu'à 20:00
Ouvert ☛ dimanche 18 mars 10:00 – 18:00
Fermé ☛ les lundis, mardis et 6, 7, 8 avril
Entrée libre

VISITES GUIDÉES DE L'EXPOSITION

Gratuites les samedis & dimanches ☛ 15:00
Entrée libre sans inscription
Pour les groupes, renseignements et réservations
au 03 69 77 66 47

VISITES ENFANTS

Renseignements au 03 69 77 66 47

LA KUNSTHALLE MULHOUSE CENTRE D'ART CONTEMPORAIN

LA FONDERIE

16, rue de la Fonderie
(F) 68093 Mulhouse Cedex
Tél. +33 (0)3 69 77 66 47
kunsthalle@mulhouse.fr
☛ www.kunsthallemulhouse.com

ACCÈS

AUTOROUTE

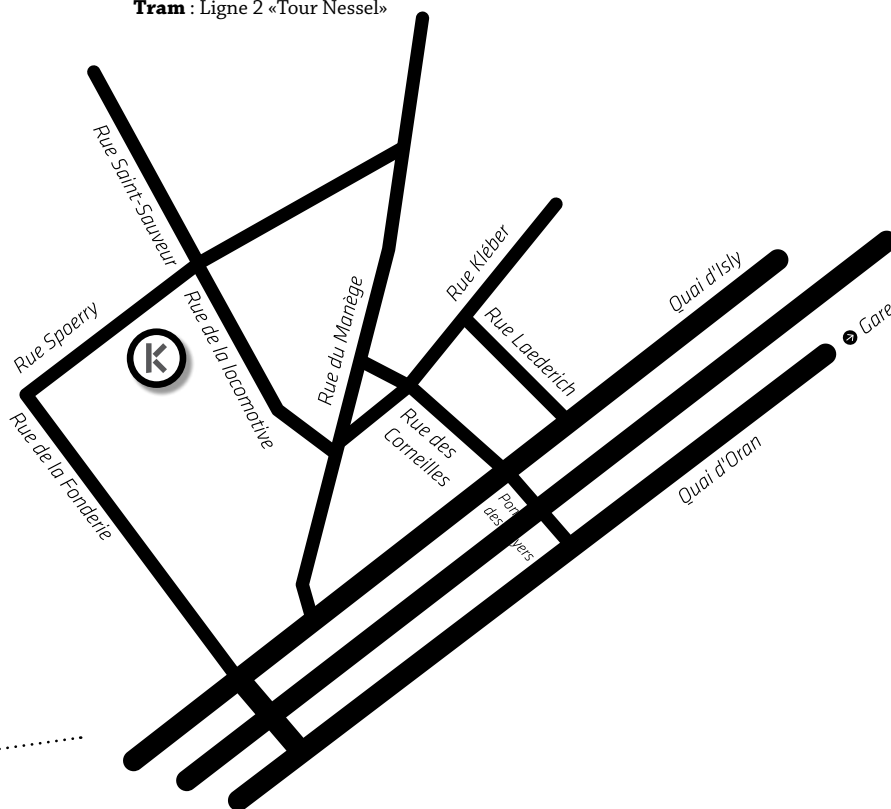
A35 et A36, sortie Mulhouse centre,
direction **gare** puis **Université – Fonderie**
ou **Clinique Saint Sauveur**.

GARE

Suivre le canal du Rhône au Rhin (Quai d'Isly)
jusqu'au pont de la Fonderie puis rue de la Fonderie
(15 min à pied / 5mn à bicyclette)

TRANSPORTS PUBLICS

Bus : Ligne 10 «Fonderie»
Ligne 15 «Molkenrain»
Ligne 20 «Manège»
Tram : Ligne 2 «Tour Nessel»



La Kunsthalle bénéficie du soutien institutionnel de la Ville de Mulhouse, du Conseil Général du Haut-Rhin, du Ministère de la culture et de la communication-La DRAC Alsace.

La Kunsthalle fait partie des réseaux des Musées Sud Alsace et Trans Rhein Art.

LA KUNSTHALLE
CENTRE D'ART CONTEMPORAIN
MULHOUSE



A L'ATTENTION DES JOURNALISTES HORS RÉGION ALSACE

Pour optimiser votre déplacement, nous pouvons organiser sur une journée, la visite de deux lieux : la Kunsthalle Mulhouse et le CRAC Alsace (distants de 20 km)

Partenaires Particuliers, CRAC Alsace 4 décembre 2011 au 29 avril 2012

L'exposition *Partenaires Particuliers* s'intéresse à la collaboration entre artistes, aux œuvres élaborées à plusieurs mains, ainsi qu'à leur processus de création. Elle répond à une double volonté : celle d'interroger la notion de signature artistique d'une part, celle de rentrer dans le secret de fabrication des œuvres d'autre part. L'exposition se construit par ailleurs sur le mode d'une collaboration étroite entre les différents participants et, au final, comme une partition commune et polyphonique. Ainsi, il y aura la bande son, le récit, mais aussi la signalétique de l'exposition, imaginés spécialement pour l'occasion et qui dessinent des fils rouges entre les différentes propositions.

Commissariat de l'exposition :
Sophie Kaplan & Virginie Yassef

Avec :

Julien Bismuth & Jean-Pascal Flavien & Giancarlo Vulcano / Clédat & Petitpierre / Dector & Dupuy /
Jeremy Deller / Peter Fischli & David Weiss / Jan Kopp avec Anton, Ulysse & Aurélien /
Seulgi Lee avec Simon Boudvin / Marie Losier, Genesis Breyer P-Orridge & Lady Jaye / Mahony /
Adolphas Mekas / Philippe Quesne & Vivarium Studio / Jean Rouch par Pierre-André Boutang

+ Project Room : Matthew Schieppe & Willy Meyer

CRAC Alsace

18 rue du Château — 68130 Altkirch

Tél : +33(0)3 89 08 82 59 — info@cracalsace.com

www.cracalsace.com

Contacts presse :

Katia Rapacchietta,

k.rapacchietta@cracalsace.com

Elli Humbert,

e.humbert@cracalsace.com

Dossier téléchargeable sur

www.cracalsace.com



LA KUNSTHALLE
CENTRE D'ART CONTEMPORAIN
MULHOUSE

